

ročník III.
TEMELÍNSKÝ
patriot

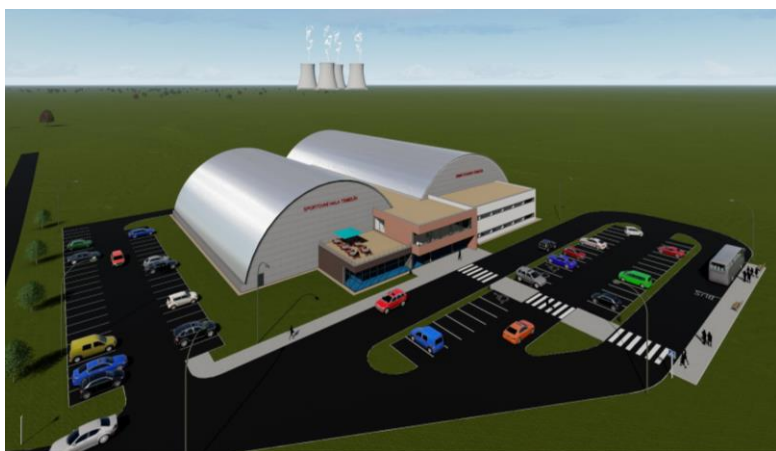
2.BONUS/2018

nezávislý občasník



Dnešní bonusové vydání budeme věnovat záměru výstavby víceúčelového sportovního zařízení – sportovní haly se zimním stadionem. Nemáme žádný důvod vás v následujících řádcích přesvědčovat o potřebě vybudování tohoto zařízení, ale ani vás jakýmkoli způsobem směřovat proti tomuto projektu. Pokud budete mít v průběhu čtení námi níže vypsanych postřehů pocit, že záměr stavby odsuzujeme, nebo naopak glorifikujeme – pak se všem těmto našim čtenářům omlouváme. Naším

cílem bylo a je pouze pokusit se zodpovědět pár (pro nás) základních otázek s tímto souvisejících. Zdrojem těchto odpovědí byla loňská prosincová prezentace (14. 12. 2018, TP 12/2017), která proběhla v Temelínské hospodě a dále pak materiály, uveřejněné na adrese: <http://www.obectemelin.cz>. Neděláme propagaci příznivcům, neděláme propagaci odpůrcům. Jen se snažíme tady shrnout pár otázek a odpovědí. Každý z vás má možnost se svobodně rozhodnout v místním referendu, které se bude konat společně s volbami do obecního zastupitelstva 5. a 6. října 2018. Může se diskutovat na ulicích, hádat se v hospodách, argumentovat na různých internetových diskuzích a fórech...ty hlasy budou určitě slyšet, ale jediným a oficiálním měřítkem bude místní referendum s otázkou: „Souhlasíte s výstavbou Víceúčelové sportovní haly (zimní stadion) v obci Temelín?“ Takže je to jen na nás, obyvatelích obce Temelín a jejích částí. Připomínáme, že platnost referenda je podmíněna účastí minimálně 35% oprávněných voličů a pak vítězí ta varianta, která získá hlasy nadpoloviční většiny účastníků tohoto hlasování.



CO? Sportovní hala se zimním stadionem.

Sportovní hala by měla splňovat parametry pro většinu běžných míčových a dalších sportů, připojený zimní stadion pak standardní rozměry hokejové s případným dalším využitím. Stavba by měla nabízet i přiměřené ubytovací kapacity a zázemí (posilovna, sprchy...).

JEN SPORTOVNÍ HALA? Vybudování pouze sportovní haly by bylo jistě výrazně levnější.

Náklady na provoz by s největší pravděpodobností byly ale vyšší než příjmy – samotná hala by zřejmě nebyla „soběstačná“ a na

její provoz by se muselo doplácet. Tuto „ztrátu“ by mohl kompenzovat právě sousední zimní stadion. (Včetně například dodávek odpadního tepla pro vytápění). Sportovní hala je navíc např. v Týně nad Vltavou, ve Vodňanech... Zájem o samotnou halu by tak asi nebyl nějak výrazný. (Nemůžeme kalkulovat s temelínskou školou, školkou, místními fotbalisty TJ Slavoj Temelín...ti všichni by jistě se samotnou halou vystačili, je třeba si ovšem uvědomit, že by tito případný pronájem - samozřejmě ve snížené výši - navíc hradili vlastně stejně z obecních peněz).

KDE? Za stávajícím fotbalovým hřištěm, směrem k bývalému Křtěnovu. Pozemky pro případnou výstavbu jsou obecní.
PRO KOHO? Pro všechny. Jak sportovní hala, tak i zimní stadion jsou určeny pro širokou veřejnost. Počínaje školkami a školami (třeba v rámci fungujícího projektu pod záštitou Ministerstva školství, mládeže a tělovýchovy „Děti do bruslí“), přes amatérské i profesionální sportovní týmy a kluby, různé spolky, firmy a podniky až po skupiny či jednotlivce. Uvažuje se pochopitelně o cenovém zvýhodnění pro všechny místní občany. Vážný zájem o případné využití už projevily na prosincové prezentaci okolní obce a města.

PROČ? Myšlenka vybudování tohoto zařízení v Temelíně se tady objevila před více než 10 lety. Nabídnout jednou něco nejen vlastním občanům, ale celému regionu. Dlouhá léta jezdí temelínští bruslit do Soběslavi, koupat se na letní plovárnu do Týna nad Vltavou či Olešniku, do bazénu do Písku nebo Českých Budějovic, fotbalisté všech kategorií trénovat do tělocvičen v okolí... Zimní stadion v tomto regionu chybí a jeho využití by nemělo být pouze sezónní záležitostí, ale nabízel by provoz celoroční.

ZA KOLIK? Předběžné hrubé odhady na pořízení se pohybují kolem 130 - 140 milionů korun. Jednalo by se samozřejmě o významnou a zcela zásadní investici. Financování této akce by v tomto ohledu nemělo nijak narušit chod obce, dál by pokračovaly obecní zakázky rozpracované i ty plánované (ČOV, opravy komunikací apod.)

UŽIVÍ SE? Pro nás velmi důležitá otázka! Předběžné studie, které mapují veškeré náklady (energii, údržbu, platy zaměstnanců...), ale i poptávku, ceny pronájmů a všechny ostatní záležitosti tvrdí, že tento projekt by měl být i při těch nejčernějších a nejpesimističtějších scénářích životaschopný a zcela soběstačný. Umístění zimního stadionu v regionu s ohledem na další okolní ledové plochy se jeví jako výhodné (viz. tabulka).

MAJITEL? Objevují se i spekulace, že po případné dostavbě Obec Temelín halu prodá, dlouhodobě pronajme nějakému dalšímu subjektu apod. O něčem takovém se do této doby a v současném složení zastupitelstva nikdy rozhodně neuvažovalo, a pokud víme, tak ani neuvažuje.

RIZIKA? Určitě. Rizika tady vždy byla, jsou a budou. Vypracovaná studie financování záměru výstavby Ing. Václava Protivy sice kalkuluje s těmi horšími variantami, nicméně i tak mohou být nastíněné odhady nákladů nepřesné či zavádějící. Stejně tak se může stát, že zájem o tato sportoviště bude daleko nižší, než se předpokládá. Může se v budoucnu objevit nějaká krize nebo nějaké jiné závažné a zásadní skutečnosti a okolnosti.

OMEZENÍ? Případná realizace a umístění tohoto víceúčelového zařízení za vsí minimalizuje negativní dopady na běžný život v obci po dobu výstavby i za běžného provozu (hluk, stavební ruch, doprava...). A jak už jsme psali, z finančního hlediska by se výstavba neměla nijak dotknout a ohrozit plánované a další projekty a akce.

PŘÍNOS? Sportoviště pro všechny místní, přespolní i pro ty přes dvě a více polí ☺. Pracovní příležitosti spojené s výstavbou a následným provozem. Ubytovací prostory. Nebo třeba i zvýšení atraktivity obce, vliv na cenu pozemků a nemovitostí, tenisových kurtů či fotbalového hřiště. Reklama pro Temelín. Protože Temelín není jen elektrárna.

město	vzdál. od Temelína	vz. od nejbližšího	obyvatel	nájem/hod	veř. bruslení	zápas	škola
Č. Budějovice	26 - 30 km	26 km	93 000	2600 - 3100		5 000 Kč	
Veselí n. Lužnicí	34 km	12 km	6 500	1 600 Kč			
Soběslav	34 km	12 km	7 000	1000 - 2100	30,00 Kč	2 500 Kč	
Tábor	47 km	18 km	35 000				
Písek	26 km	23 km	30 000	1400 - 1700			
Milevsko	37 km	27 km	8 700	1550 - 1750	30 - 40	3 850 Kč	400 Kč
Hluboká n. Vltavou	20 km	8 - 12 km	5 130	1 450 Kč	30,00 Kč		zdarma
J. Hradec	60 km	27 km	22 000				
Č. Krumlov	55 km	26 km	13 000				
Strakonice	40 km	23 km	22 000				
Vimperk	55 km	31 km	7 500	700 - 1400	20 - 30	1 800 Kč	250 Kč

Víc se nám sem nevejde. Naprosto jasně v tuto chvíli slyšíme připomínky jedné strany, že je třeba raději udělat TU silnici a TAMTU kanalizaci, že TO tady není vůbec třeba a z druhé strany pak zase zaznívá, že se i při tomto projektu všechno TO ostatní bez problémů zvládne, že TADY už teď nemusíme platit daň z nemovitosti, za popelnice, za psy... My jsme zde ale nehodnotili práci vedení obce, jen jsme se snažili představit předmět říjnového referenda. Znovu zdůrazňujeme, že jsme se snažili být nestranní a pokud jste ten pocit neměli, pak se všem ještě jednou omlouváme.

(zdroj: OÚ Temelín, Ing. Václav Protiva: *Financování záměru výstavby Víceúčelového sportovního zařízení obce Temelín, archiv TP*)

Obecně lidé takové ty věci, co jsou malým písmem, nečtou. Takže bychom si tady mohli psát, co chceme a nikdo by to stejně nečetl. Nicméně právě tím nejmenším písmem jsou sdělovány (jistě ne zcela náhodou) ty nejdůležitější informace. Bylo by namísto tedy zdůraznit, že nikdo nenese jakoukoli zodpovědnost za údaje v tomto listu a vůbec za celý list. List, včetně inzerce je zdarma, což však neznamená, že bychom se nějak úporně bránili drobným příspěvkům k uhrazení výrobních nákladů. V každém případě za přičtení děkují Ondřej Klempíř a Pavel Hasil. Kontakt: e-mail: klempondr@seznam.cz