

Lokální pracovní skupina Janoch

04/2026

Markéta Dohnálková

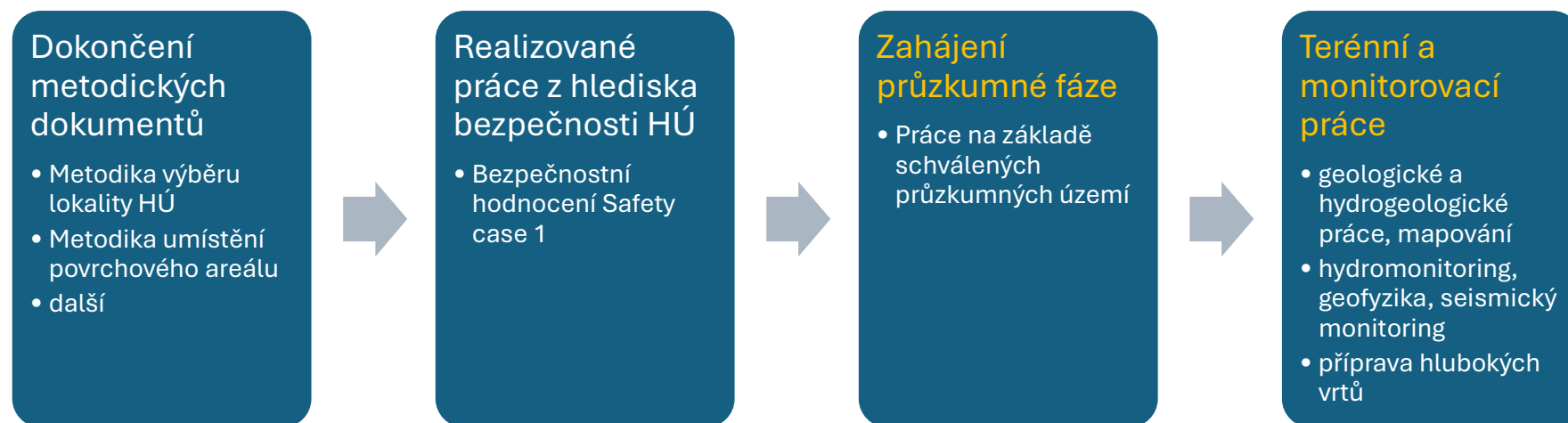
Vedoucí úseku přípravy úložišť RAO, SÚRAO



SÚRAO

SPRÁVA ÚLOŽIŠŤ
RADIOAKTIVNÍCH
ODPADŮ

Aktuality v programu přípravy hlubinného úložiště – průzkumná fáze



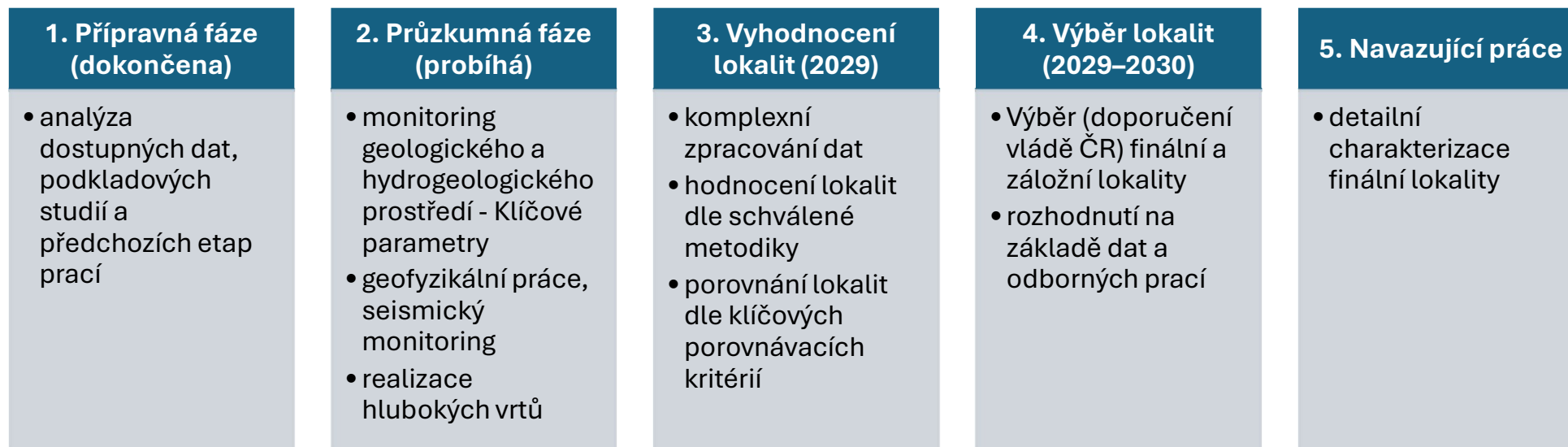
Cílem je získat spolehlivá a srovnatelná data o lokalitách, která umožní vybrat finální a záložní lokalitu na základě odborně podloženého, transparentního rozhodnutí.



Práce v terénu – co konkrétně probíhá

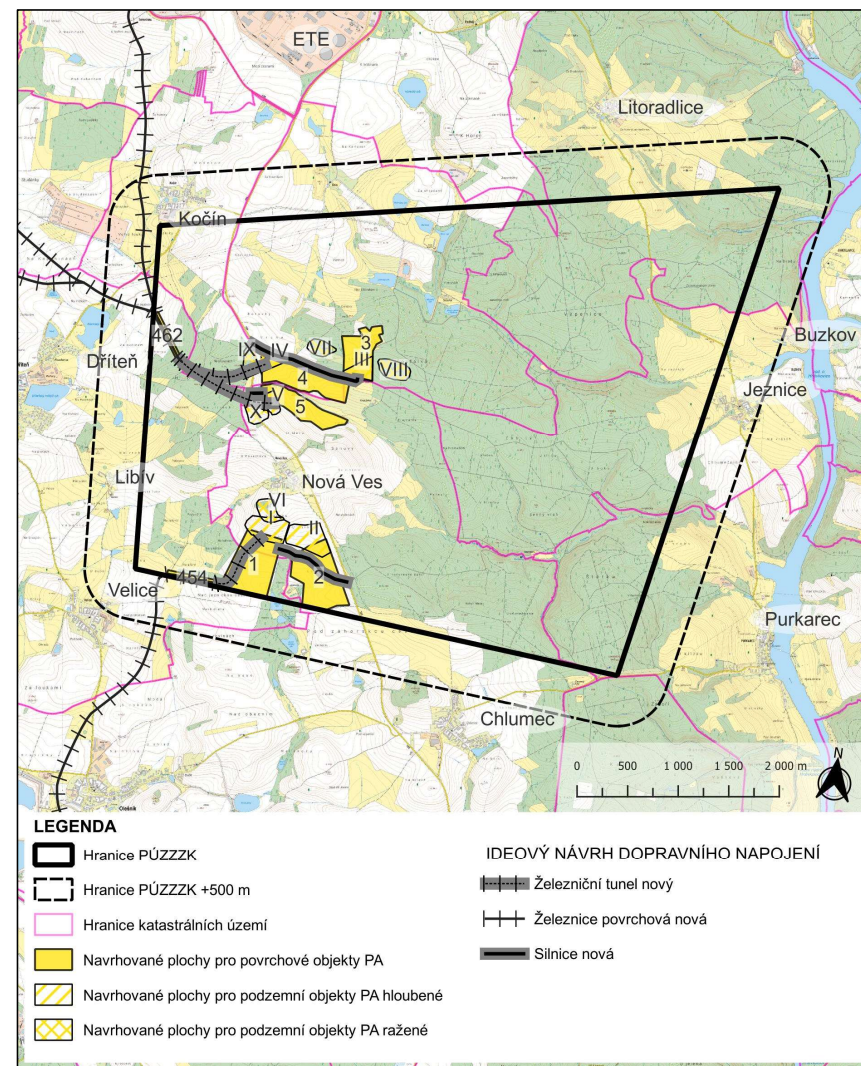
- Geologické mapování
- Hydrogeologický monitoring
- Seismický monitoring
- Geofyzikální práce

Postup prací v lokalitách - přehled



Povrchový areál - umístění

- Aplikovaná metodiky výběru umístění PA - doporučení projektanta
- Místní šetření na všech lokalitách s projektantem
- Výběr finálního umístění areálu
- Technická zpráva SÚRAO
- Oponentura postupu
- Informace obcím

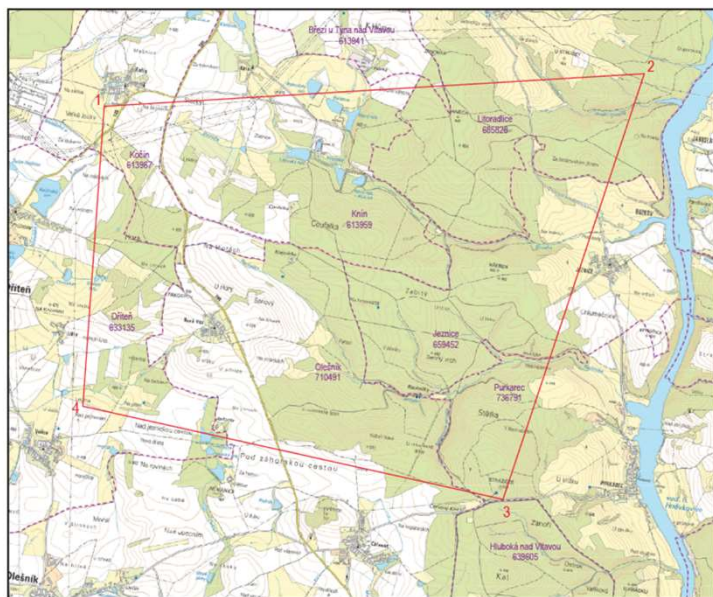


SÚRAO

SPRÁVA ÚLOŽIŠT
RADIOAKTIVNÍCH
ODPADŮ

Příspěvky obcím dle Atomového zákona za rok 2026

S průzkumnými územími pro zvláštní zásahy do zemské kůry se pojí zákonné příspěvky obcím, na jejichž katastru je takové území stanoveno. Tento nárok je ukotven v atomovém zákoně a finance jsou vypláceny z jaderného účtu, který spravuje Ministerstvo financí.



- 3 hranice PÚ ZZZK s číslem lomového bodu
- hranice katastrálního území
- Abcdefg
123456 název a číslo katastrálního území

Janoch

3 obce a 1 město na celkové rozloze průzkumného území 22,74 km². 3 obce a 1 město v lokalitě Janoch ve stávající etapě obdrží příspěvky za stanovené průzkumné území dohromady nejméně ve výši 17 mil. Kč ročně po celou dobu trvání platnosti stanoveného průzkumného území. V lokalitě Janoch, na rozdíl od zbývajících 3 lokalit, nebylo v minulosti stanoveno průzkumné území pro zvláštní zásahy do zemské kůry.

Lokalita	Obec	Zásah PÚ na území obce v km ²	Příspěvek dle AZ
Janoch	Dříteň	2,30	2 229 046
	Hluboká nad Vlt.	5,42	4 103 282
	Olešník	5,54	4 175 192
	Temelín	9,48	6 537 408
Celkem lokalita Janoch		22,74	17 044 928

Za období let 2015 až 2023 byly lokalitě celkově proplaceny **4 mil. Kč**.



SÚRAO

SPRÁVA ÚLOŽIŠŤ
RADIOAKTIVNÍCH
ODPADŮ

Program Lokální pracovní skupiny Janoch 2026–2028

Aktuální stav: v roce 2026 na všech čtyřech lokalitách začínají geofyzikální práce, pokračuje hydrologický, hydrogeologický a hydrochemický monitoring s vrty, probíhá příprava na práce týkající se hlubokých vrtů. V roce 2026 bude známé finální umístění povrchového areálu hlubinného úložiště na lokalitě Janoch.

NÁVRH PRACOVNÍHO PROGRAMU 2026–2028:

- 1 **Prezentace finálního umístění povrchových areálů**
- 2 **Průběh a výsledky geofyzikálních prací**
- 3 **Průběh a výsledky jednotlivých etap hydrogeologického, hydrologického a hydrochemického monitoringu a seismologického monitoringu**
- 4 **Příprava a průběh prací hlubokého vrtání**
- 5 **Nominace do terénních skupin – v případě zájmu nabízíme členům LPS možnost zúčastnit se prací přímo v terénu (za dodržení všech bezpečnostních opatření). S možností účasti oslovíme i veřejnost.**



SÚRAO

SPRÁVA ÚLOŽIŠŤ
RADIOAKTIVNÍCH
ODPADŮ

SURAO.CZ

**Díky za
pozornost!**